

Kennzahlen des deutschen Eiermarktes

Inhalt:

- Legehennenhaltung nach Haltungsformen
- Versorgungsbilanz Eier
- Marktsegmente
- Eierkäufe privater Haushalte nach Haltungsformen
- langfristige Entwicklung der Eierpreise
- Verbraucherpreise für Eier nach Haltungsformen
- Eierkäufe privater Haushalte nach Einkaufsstätten

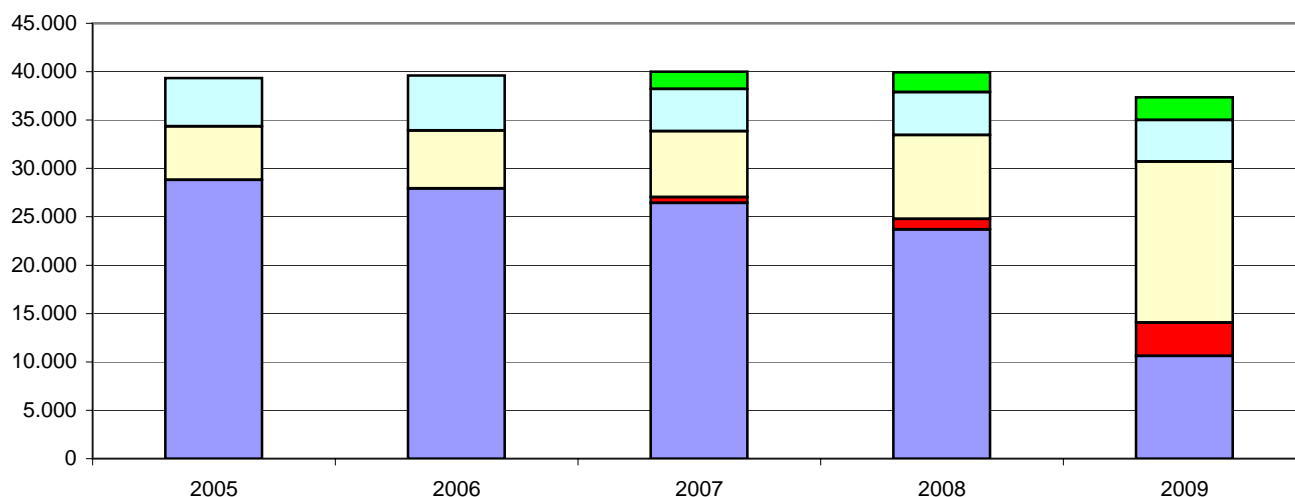
Legehennenhaltung nach Haltungsformen

	Einheit	2005	2006	2007	2008	2009
Bestand Legehennen insgesamt	Mio. Stück	43,5	43,5	41,4	41,3	k.A.
Legeleistung	Stück je Henne	278,0	281,0	285,0	288,0	k.A.
davon in Betrieben > 3.000 Legehennen						
Käfighaltung	Haltungsplätze (in 1000)	28.823,0	27.914,0	26.426,0	23.677,0	10.616,0
	Anteil in %	73,2	70,5	66,1	59,3	28,4
<i>dar. Kleingruppenhaltung</i>	Haltungsplätze (in 1000)			610,0	1.100,0	3.453,0
	Anteil in %			1,5	2,8	9,2
Bodenhaltung	Haltungsplätze (in 1000)	5.528,0	5.996,0	6.800,0	8.659,0	16.629,0
	Anteil in %	14,0	15,1	17,0	21,7	44,5
Freilandhaltung ¹⁾	Haltungsplätze (in 1000)	5.006,0	5.698,0	4.375,0	4.451,0	4.297,0
	Anteil in %	12,7	14,4	10,9	11,1	11,5
Ökologische Erzeugung	Haltungsplätze (in 1000)			1.781,0	2.042,0	2.348,0
	Anteil in %			4,5	5,1	6,3

¹⁾ Bis 2006 einschl. ökologischer Erzeugung.

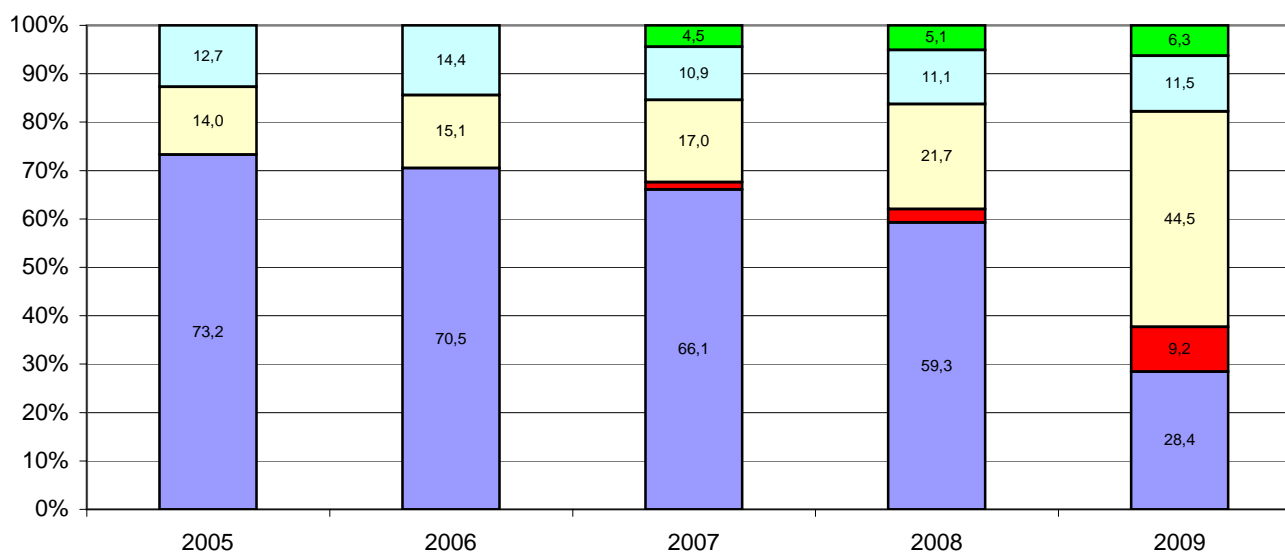
Haltungsplätze nach Haltungsform

--- 1.000 Stück ---



Haltungsplätze nach Haltungsform

--- in % ---



■ Käfighaltung
 ■ Kleingruppenhaltung
 ■ Bodenhaltung
 ■ Freilandhaltung
 ■ Ökologische Erzeugung

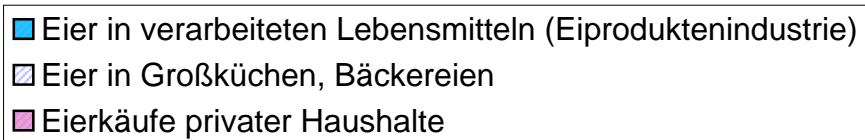
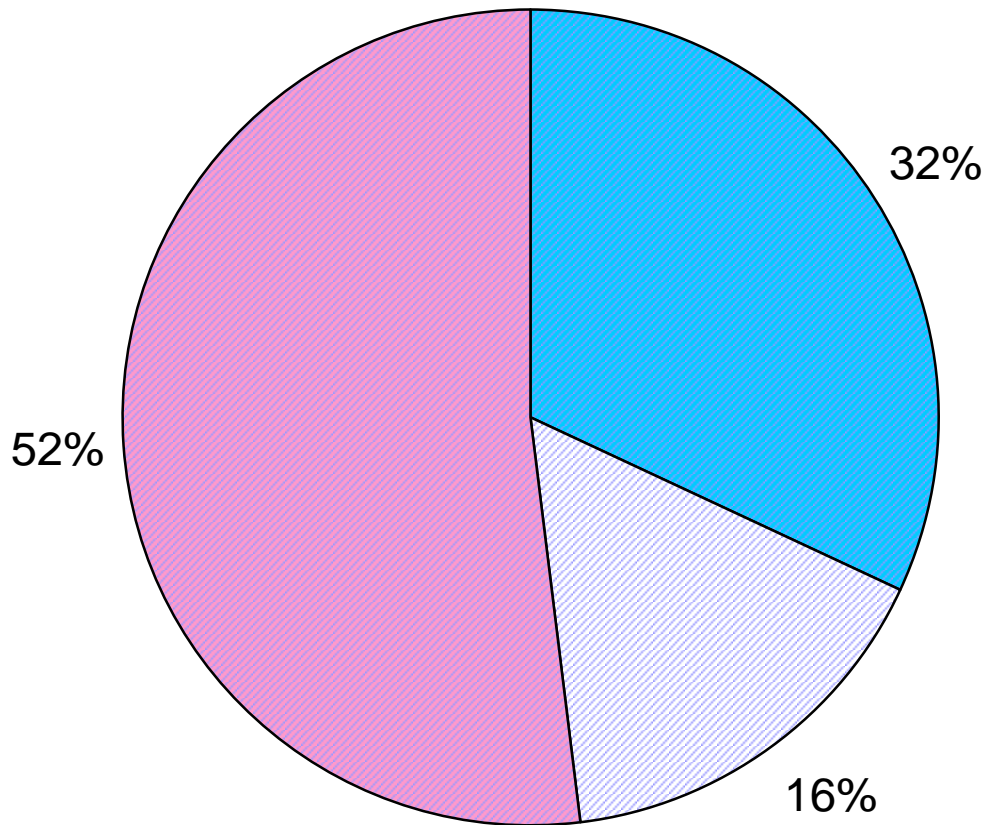
Versorgungsbilanz Eier

--- Mio. Stück ---

	2004	2005	2006	2007	2008
Gesamteiererzeugung	13.112	12.830	12.693	12.671	12.802
Verluste	124	121	119	118	119
Verwendbare Erzeugung	12.988	12.709	12.574	12.553	12.683
Einfuhr Schaleneier	5.370	5.785	5.941	5.828	6.717
Einfuhr Eiprodukte (Schaleneiwert)	1.788	1.820	1.990	2.194	1.788
Ausfuhr Schaleneier	1.707	2.174	1.971	1.780	2.194
Ausfuhr Eiprodukte (Schaleneiwert)	489	565	669	710	690
Inlandsverwendung	17.949	17.576	17.865	18.085	18.305
davon Bruteier	657	668	645	780	857
Nahrungsverbrauch	17.292	16.908	17.220	17.305	17.448
Stück pro Kopf	210	205	209	210	212
kg pro Kopf	12,9	12,6	12,9	13,1	13,0
Selbstverorgungsgrad	70,7	70,6	68,5	67,5	67,4

Quelle: BMELV 425, MEG Marktbilanz Eier und Geflügel 2009

Marktsegmente 2009

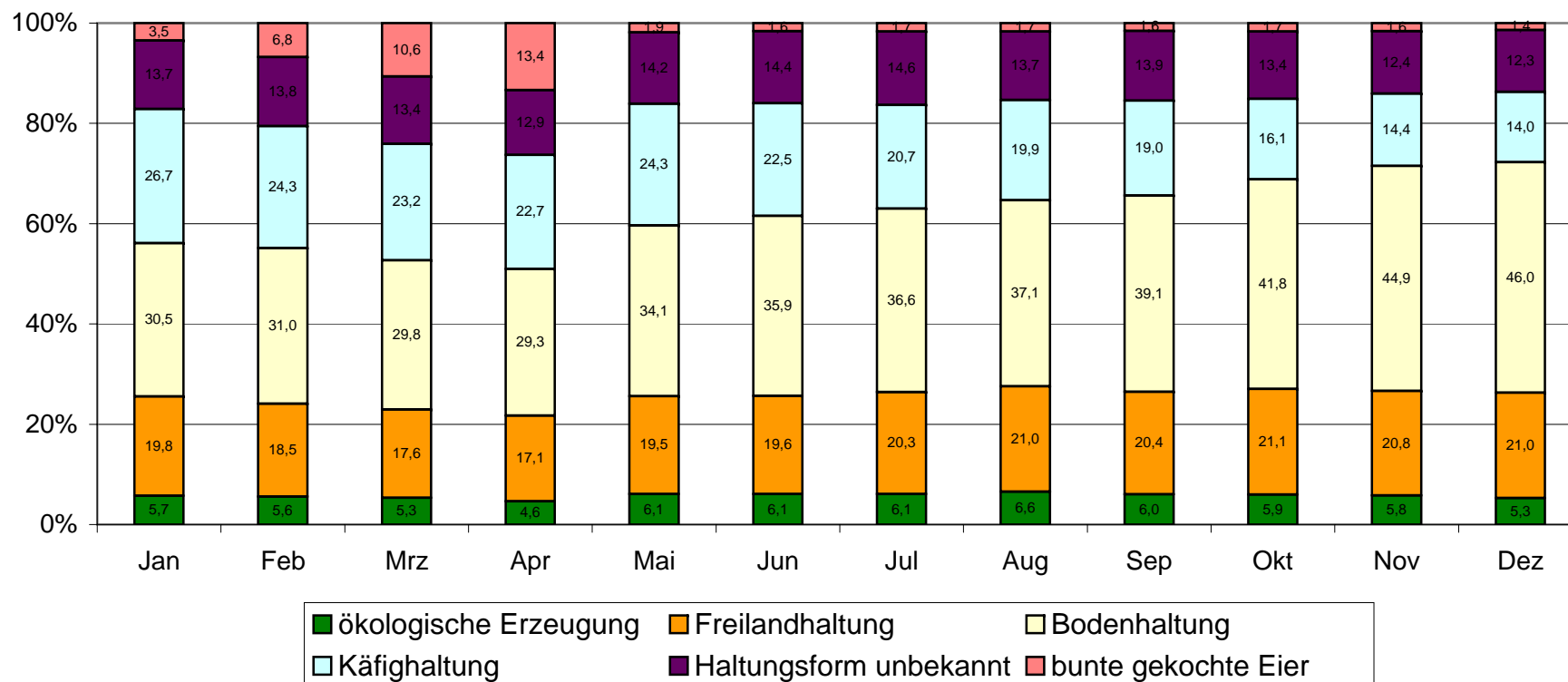


Quelle: MEG

Eierkäufe privater Haushalte nach Haltungsformen 2008

--- Mio. Stück ---

	Jan	Feb	Mrz	Apr	Mai	Jun	Jul	Aug	Sep	Okt	Nov	Dez
mit Angabe der Haltungsform	537,7	484,7	507,9	568,5	491,3	455,0	479,6	450,4	464,6	538,5	534,0	622,5
ökologische Erzeugung	37,1	34,1	35,7	35,7	35,5	32,8	34,9	34,9	33,2	37,7	36,0	38,1
Freilandhaltung	128,8	112,9	117,5	131,6	114,3	106,0	116,4	111,9	112,2	133,8	129,4	151,6
Bodenhaltung	198,2	189,4	199,2	225,9	199,4	194,6	209,7	197,5	215,0	265,1	278,9	331,7
Käfighaltung	173,6	148,3	155,5	175,3	142,1	121,6	118,6	106,1	104,2	101,9	89,7	101,1
ohne Angabe der Haltungsform ¹⁾	88,8	84,2	89,9	99,8	83,4	77,8	83,9	72,9	76,2	85,0	77,3	88,8
bunte gekochte Eier	22,6	41,4	71,1	103,2	10,9	8,7	9,7	8,8	8,6	10,7	10,1	10,0
Käufe insgesamt	649,1	610,3	668,9	771,5	585,6	541,5	573,2	532,1	549,4	634,2	621,4	721,3

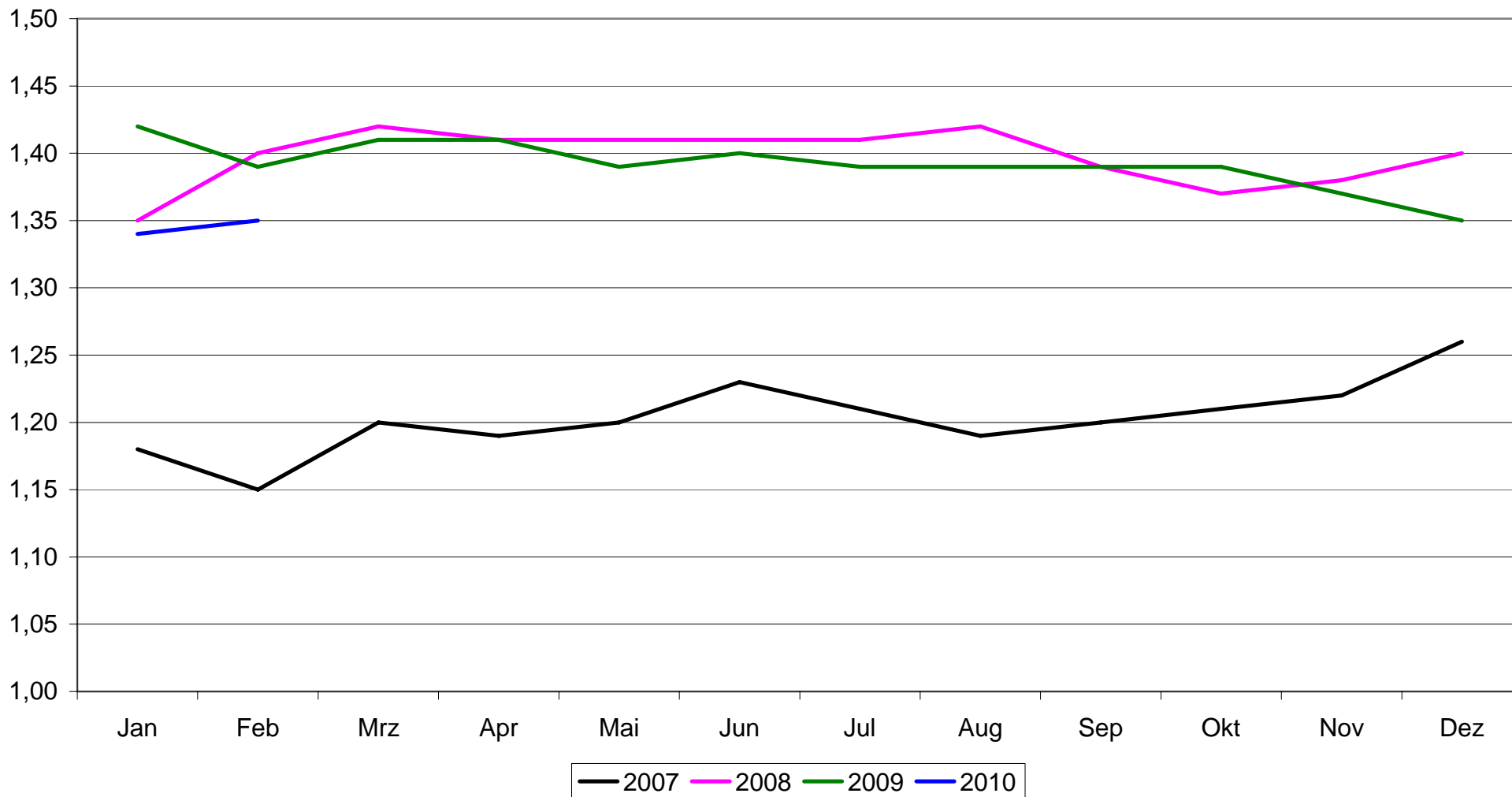


¹⁾ Diese Rubrik umfasst die direkt vermarkteten Eier, die nicht gekennzeichnet werden müssen und die nicht identifizierbaren gestempelten Eier.

langfristige Entwicklung der Verbraucherpreise für Eier

--- Eier aus Bodenhaltung, 10er Packung, Gewichtsklasse M, Einzelhandel ---

€/10 Stück

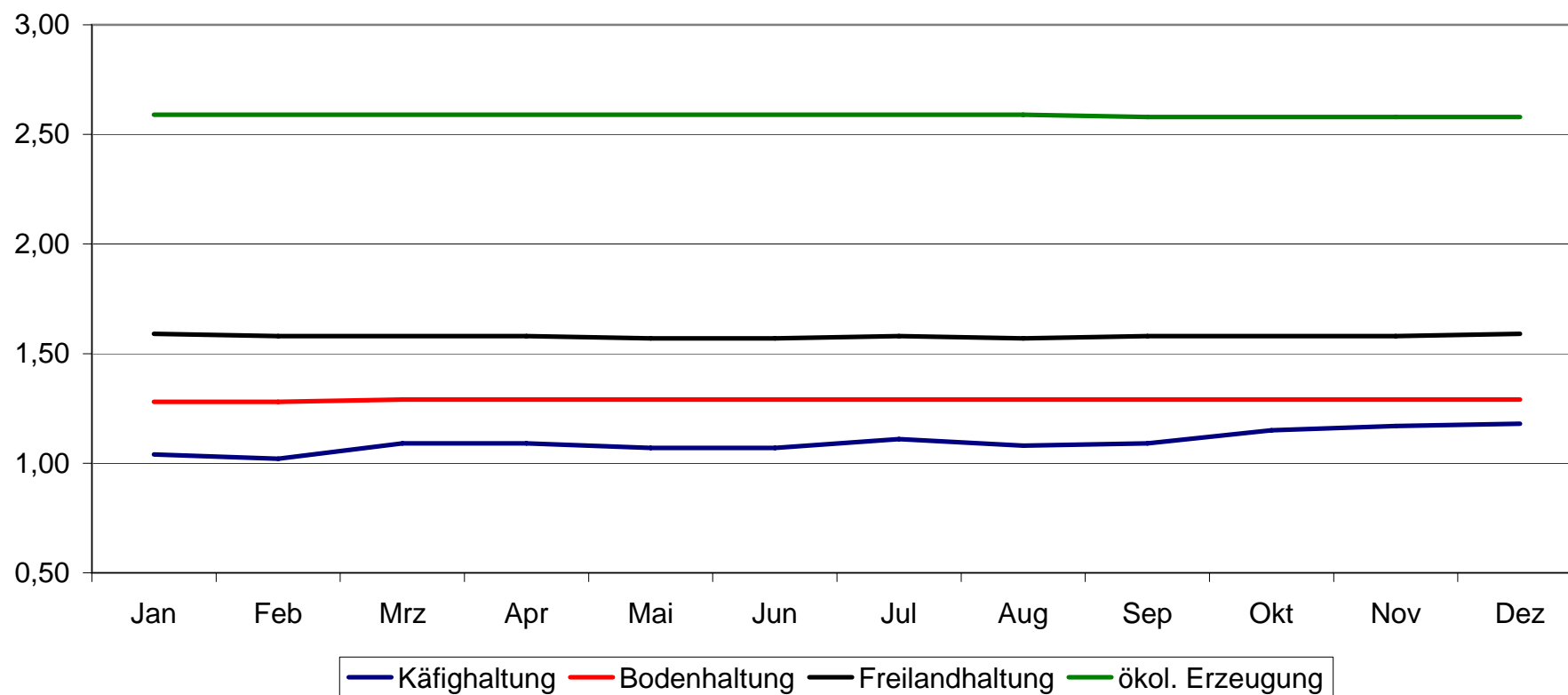


Verbraucherpreise für Eier 2009/2010

--- Euro je 10 Stück ---

	Jan	Feb	Mrz	Apr	Mai	Jun	Jul	Aug	Sep	Okt	Nov	Dez
Käfighaltung ¹⁾	1,04	1,02	1,09	1,09	1,07	1,07	1,11	1,08	1,09	1,15	1,17	1,18
Bodenhaltung ¹⁾	1,28	1,28	1,29	1,29	1,29	1,29	1,29	1,29	1,29	1,29	1,29	1,29
Freilandhaltung ¹⁾	1,59	1,58	1,58	1,58	1,57	1,57	1,58	1,57	1,58	1,58	1,58	1,59
ökol. Erzeugung ²⁾	2,59	2,59	2,59	2,59	2,59	2,59	2,59	2,59	2,58	2,58	2,58	2,58

€/10 Stück



¹⁾ 10er Packung, Gewichtsklasse M, Discounter.

²⁾ 10 Stück, Mittel aus Gewichtsklasse L und M, Discounter.

Eierkäufe privater Haushalte nach Einkaufsstätten (Quartale)

--- Mio. Stück ---

	I/07	II/07	III/07	IV/07	I/08	II/08	III/08	IV/08	I/09	II/09	III/09	IV/09
Aldi	421,2	367,6	333,4	408,8	429,6	344,3	324,2	364,3	356,1	334,3	301,8	378,2
andere Discounter	509,9	451,5	417,7	513,8	539,7	455,0	442,7	565,3	550,3	523,2	467,7	559,4
Verbraucher-/Supermarkt	590,8	547,3	484,5	583,7	668,2	505,0	510,9	628,1	573,8	565,9	485,3	604,9
Direktvermarktung	241,1	244,6	211,2	227,3	248,1	224,9	207,7	222,3	223,6	234,8	203,9	210,5
Wochenmarkt	116,1	122,5	103,6	119,8	126,5	106,9	101,4	110,6	109,5	123,7	104,1	114,0
andere	105,3	101,7	88,1	99,3	113,4	88,1	85,7	106,5	114,9	116,6	92,6	110,5
insgesamt	1.984,3	1.835,3	1.638,6	1.952,7	2.125,4	1.724,1	1.672,6	1.997,1	1.928,3	1.898,6	1.655,3	1.977,4

