



Bundesministerium für
Ernährung, Landwirtschaft
und Verbraucherschutz

Wirtschaftliche Lage der Kleinen Hochsee- und Küstenfischerei

Buchführungsergebnisse der Testbetriebe 2011



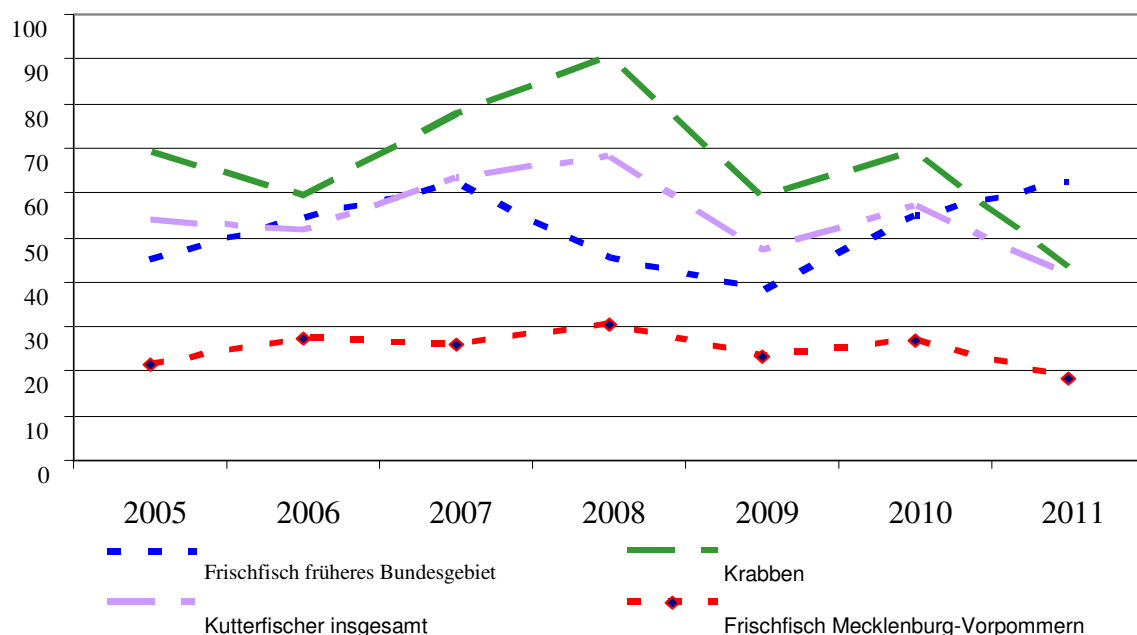
Die wirtschaftliche Lage der Kleinen Hochsee- und Küstenfischerei im Jahr 2011

Zur Ermittlung der wirtschaftlichen Lage der **Kleinen Hochsee- und Küstenfischerei** (Kutter mit Schiffslängen zwischen 9 und 26 m) im Jahr 2011 wurden die Buchführungsdaten von 145 Testbetrieben ausgewertet. Aus dem früheren Bundesgebiet kamen davon 32 Frischfischkutter und 78 Krabbenfänger (einschl. Betriebe, die sowohl Krabben als auch Frischfisch fangen). 35 Fahrzeuge mit mehr als 9 m Länge haben ihren Heimathafen in Mecklenburg-Vorpommern. Buchführungsdaten von den in Mecklenburg-Vorpommern ebenfalls noch vorhandenen kleinen ungedeckten Booten stehen nicht zur Verfügung. Die Ergebnisse der Kleinen Hochsee- und Küstenfischerei können für Deutschland insgesamt als repräsentativ angesehen werden, bei stärkerer Differenzierung sind sie in ihrer Aussagekraft jedoch weiterhin eingeschränkt, da die Zahl der am Testbetriebsnetz teilnehmenden Kutter hierfür zu klein ist.

Die Ertragslage der Kutterfischerei hat sich im **Kalenderjahr 2011** deutlich verschlechtert. Nach der zwischenzeitlichen Erholung der Einkommen im Jahre 2010 gingen 2011 die Gewinne je Unternehmen im Durchschnitt der gesamten Flotte um rd. 28 % auf rd. 41 212 € zurück. Ursachen hierfür waren in erster Linie die preis- und mengenbedingten Rückgänge bei den Umsatzerlösen. Diese Mindereinnahmen konnten nur teilweise durch ebenfalls verringerte Betriebsausgaben kompensiert werden. Je nach Region und Fangeneinsatz (Krabben bzw. Frischfisch) fiel die Gewinnentwicklung sehr unterschiedlich aus (**Schaubild, Übersicht 1**).

Schaubild

Gewinnentwicklung in der Kleinen Hochsee- und Küstenfischerei
- 1000 € je Unternehmen



Trotz geringerer Anlandungsmengen führten höhere Marktpreise bei den **Frischfischfängern im früheren Bundesgebiet** insgesamt zu einem Anstieg der Umsatzerlöse um etwa 8 %. Bei gleichzeitiger Zunahme der Betriebsausgaben - aber auch höheren sonstigen Erträgen - kam es in diesem Segment zu einer Gewinnverbesserung um fast 14 % auf rd. 62 100 € je Unternehmen.

Nach dem Anstieg der Betriebsergebnisse im vorletzten Jahr war im Jahr 2011 die Einkommensentwicklung der **Frischfischfänger in Mecklenburg-Vorpommern** wieder negativ. Im Durchschnitt der Unternehmen gingen die Gewinne um gut 30 % auf nur noch 18 518 € zurück. Ursache hierfür waren niedrigere Anlandungen und nur wenig verbesserte Preise bei gleichzeitig deutlich gestiegenen betrieblichen Kosten (insbesondere Treib- und Schmierstoffe). Die Einkommen der Frischfischfänger in Mecklenburg-Vorpommern liegen weiterhin unter denen der Frischfischfänger im früheren Bundesgebiet. Ursachen hierfür sind insbesondere der höhere Anteil kleinerer Schiffe mit entsprechend niedrigerem Gewinnniveau und eine ungünstigere Produktzusammensetzung.

Die Gewinne der **Krabbenfänger** (einschl. Gemischtbetriebe) gingen im Jahr 2011 im Durchschnitt um 37 % auf etwa 43.415 € je Unternehmen zurück. Eine drastische Abwärtsbewegung der Preise auf dem Markt für Krabben war hierfür verantwortlich.

Übersicht 1

Kennzahlen der Betriebe der Kleinen Hochsee- und Küstenfischerei nach Gebieten
2011

Kennzahl	Einheit	Deutschland			Früheres Bundesgebiet	Mecklenburg-Vorpommern
		Insgesamt	Frischfisch	Krabben ¹⁾	Frischfisch	
Aktiva	€/Untern.	118 246	82 516	140 855	110 589	60 408
Eigenkapital (Bilanz)	€/Untern.	7 433	26 500	-4 632	15 729	34 982
Verbindlichkeiten	€/Untern.	85 789	43 123	112 786	68 541	23 106
Betriebliche Erträge	€/Untern.	157 492	124 055	178 649	180 661	79 479
Umsatzerlöse	€/Untern.	140 202	102 359	164 147	148 211	66 250
Betriebl. Aufwendungen	€/Untern.	112 861	84 574	130 760	115 549	60 182
Personalaufwand	€/Untern.	29 067	18 950	35 469	28 574	11 370
Abschreibungen	€/Untern.	12 070	7 482	14 973	8 181	6 931
Gewinn plus Personalaufwand	€/AK	34 092	30 954	35 740	42 383	18 823
Gewinn 2011	€/Untern.	41 212	37 731	43 415	62 129	18 518
Gewinn 2010	€/Untern.	57 093	40 768	68 959	54 603	26 773
Gewinn 2009	€/Untern.	47 166	30 588	59 393	37 984	23 437
Gewinn 2008	€/Untern.	68 204	37 405	90 523	45 094	30 453
Gewinn 2007	€/Untern.	63 383	45 544	77 795	62 101	25 816
Gewinn 2006	€/Untern.	51 498	40 373	59 402	54 036	27 573
Gewinn 2005	€/Untern.	53 612	32 265	68 894	44 668	21 458
Gewinn 2004	€/Untern.	39 142	25 768	48 814	36 193	16 917
Gewinn 2003	€/Untern.	40 943	25 579	51 542	31 123	19 445
Gewinn 2002	€/Untern.	57 115	32 388	74 655	42 270	21 168
Gewinn 2001	€/Untern.	57 402	40 346	71 105	49 296	30 851
Veränderung 2011 zum Vorjahr:						
Gewinn plus Personalaufwand €/AK	%	-20,4	-4,5	-26,5	8,4	-20,7
Gewinn €/Untern.	%	-27,8	-7,5	-37,0	13,8	-30,8

1) Einschließlich Gemischtbetriebe.

Neben den persönlichen Fähigkeiten des Unternehmers werden die Ergebnisse der einzelnen Betriebe vor allem von Unterschieden beim Fangeinsatz, dem Fanggebiet und den Schiffslängen bestimmt. **Unterteilt nach der Höhe ihres Gewinns** haben im Jahr 2011 rd. 6 % (Vorjahr: 3 %) der Kutter mit Verlust gewirtschaftet und 18,5 % (11 %) einen Gewinn von weniger als 15.000 € erzielt. Dagegen erreichten fast 23 % (43 %) einen Gewinn von 60.000 € und mehr (**Übersicht 2**).

Übersicht 2

Kennzahlen der Betriebe der Kleinen Hochsee- und Küstenfischerei nach dem Gewinn
Kalenderjahr 2011

Kennzahl	Einheit	Gewinn von...bis unter...1000 € je Unternehmen							Ins- gesamt
		Unter 0	0 bis 15	15 bis 30	30 bis 45	45 bis 60	60 bis 75	75 und mehr	
Anteil der Betriebe	%	5,7	18,5	15,1	22,2	15,7	13,8	9,1	100,0
Frischfisch	%	45,3	50,9	61,0	23,8	34,3	31,6	27,9	38,8
Krabben ¹⁾	%	54,7	49,1	39,0	76,2	65,7	68,4	72,1	61,2
Betriebe insgesamt	%	100	100	100	100	100	100	100	100
Arbeitskräfte	AK	2,1	1,8	1,5	2,1	2,2	2,2	3,0	2,1
Nicht entlohnte AK (Fam.)	nAK	1,0	1,0	1,0	1,1	1,0	1,0	1,0	1,0
Aktiva	€/Untern.	141 733	156 194	74 892	112 196	112 171	90 487	166 085	118 246
Eigenkapital (Bilanz)	€/Untern.	23 751	-9 262	768	-10 104	12 666	7 103	76 593	7 433
Verbindlichkeiten	€/Untern.	101 486	136 473	58 519	85 889	76 032	63 391	68 965	85 789
Bruttoinvestitionen	€/Untern.	29 816	24 076	8 636	15 590	5 525	9 283	15 898	14 494
Nettoinvestitionen	€/Untern.	145	12 642	-4 996	-1 182	-5 876	-742	16 169	1 768
Betriebliche Erträge	€/Untern.	120 348	111 286	90 589	157 273	176 051	182 570	316 620	157 492
Umsatzerlöse	€/Untern.	106 412	98 421	79 332	139 011	160 056	166 090	277 073	140 202
Sonst. betriebliche Erträge	€/Untern.	13 936	12 866	11 257	18 262	15 994	16 480	39 548	17 290
Zulagen und Zuschüsse	€/Untern.	3 963	1 137	5 097	2 743	5 697	5 054	5 449	3 900
Betriebliche Aufwendungen	€/Untern.	136 595	97 232	65 028	116 069	120 581	113 292	187 660	112 861
Materialaufwand	€/Untern.	30 364	25 408	17 374	34 895	34 176	31 487	58 047	31 754
Aufwand Treib- und Schmierstoffe	€/Untern.	26 495	22 890	15 020	30 561	30 545	28 255	48 066	27 831
Personalaufwand	€/Untern.	28 452	22 406	11 938	28 255	34 645	33 764	56 758	29 067
Abschreibungen	€/Untern.	27 400	14 777	9 365	11 020	11 089	8 877	10 574	12 070
Ergebnis der gewöhnlichen Geschäftstätigkeit	€/Untern.	-20 895	8 530	21 660	37 202	51 696	66 422	125 753	40 592
Gewinn/Verlust	€/Untern.	-19 701	9 042	22 435	37 421	51 913	67 902	126 340	41 212
Umsatzrentabilität (Gewinn abz. Lohnansatz)	%	-37,7	-13,4	-2,0	5,4	16,4	23,5	30,8	9,9
Gesamtkapitalrentabilität	%	-28,4	-6,0	2,8	11,2	29,3	50,7	60,7	16,7
Eigenkapitalveränderung, Bilanz	€/Untern.	-10 003	-10 130	833	-1 283	-3 734	8 535	25 430	303

1) Einschließlich Gemischtbetriebe.

Anhang

Buchführungsergebnisse

Buchführungsergebnisse der Kleinen Hochsee- und Küstenfischerei

Deutschland

Kalenderjahr 2011

Fangeinsatz Fanggebiet Schiffslänge in m			Frischfisch Nord-/Ostsee zusammen ¹⁾			Insgesamt (einschl. Krabben)	
Kennzahl			10 bis 14	14 bis 19			
Einheit							
Faktoraus- stattung	1	Betriebe	Zahl	40	20	67	145
	2	Repräsentierte Betriebe	Zahl	97	39	143	369
	3	Arbeitskräfte	AK	1,62	2,02	1,83	2,06
	4	dar.: Nicht entlohnte AK (Fam.)	nAK	1,17	1,02	1,13	1,02
Bilanz	5	Anlagevermögen	€	44 467	40 737	43 720	69 083
	6	dar.:Techn. Anlagen u. Maschinen	€	26 687	23 472	25 843	51 183
	7	Fischerei- und Bordgeräte	€	4 814	8 162	5 776	8 786
	8	Fischereifahrzeug/-motor	€	20 864	14 762	18 947	38 964
	9	Finanzanlagen	€	7 096	11 007	8 150	3 908
	10	Umlaufvermögen	€	18 878	27 639	26 550	25 344
	11	dar.:Finanzumlaufvermögen	€	18 641	25 803	25 853	24 650
	12	Aktiva	€	72 848	80 837	82 516	118 246
	13	Eigenkapital (Bilanz)	€	24 019	23 813	26 500	7 433
	14	dar.:Verbindlichkeiten	€	39 060	43 338	43 123	85 789
	15	Verbindlichk. gegen Kreditinstitute	€	32 052	25 698	32 403	72 154
16	Verbindlichk. aus Lieferungen/Leistungen	€	1 709	2 938	2 184	1 759	
Investitionen Finanzierung	17	Bruttoinvestitionen	€	12 582	18 287	13 868	14 494
	18	dar.:Bruttoinv. Techn. Anlagen und Maschinen	€	7 304	13 050	8 591	9 884
	19	Bruttoinv. Fischereifahrzeug/-motor	€	5 275	10 212	6 363	6 248
	20	Nettoinvestitionen	€	8 071	- 304	4 981	1 768
	21	Nettoverbindlichkeiten	€	20 420	17 535	17 270	61 139
Gewinn- und Verlustrechnung	22	Umsatzerlöse	€	75 962	139 063	102 359	140 202
	23	Sonst. betriebliche Erträge	€	19 302	17 017	21 697	17 290
	24	dar.: Zuschüsse und Entschädigungen	€	9 405	9 791	9 719	8 805
	25	Materialaufwand	€	18 222	33 259	24 509	31 754
	26	dar.:Aufwand Treib- und Schmierstoffe	€	10 330	28 043	17 021	27 831
	27	Personalaufwand	€	9 519	30 394	18 950	29 067
	28	Abschreibungen	€	7 843	6 035	7 482	12 070
	29	Sonst. betriebliche Aufwendungen	€	30 126	37 363	33 634	39 970
	30	Betriebsergebnis	€	29 553	49 029	39 481	44 631
	31	dar.: Betriebliche Erträge	€	95 264	156 080	124 055	157 492
	32	Betriebliche Aufwendungen	€	65 710	107 051	84 574	112 861
	33	Zinsen und ähnliche Aufwendungen	€	1 527	1 651	1 708	4 155
	34	Ergebnis der gewöhnlichen Geschäftstätigkeit	€	28 185	47 620	38 051	40 592
	35	Betriebssteuern	€	337	201	284	245
	36	Gewinn/Verlust bzw. Jahresüberschuss/-fehlbetrag	€	28 013	46 879	37 731	41 212
	37	Gewinn plus Personalaufwand	€/AK	23 191	38 209	30 954	34 092
38	Ordentliches Ergebnis	€	24 535	46 679	32 457	38 087	
Rentabilität, Liquidität, Stabilität	39	Umsatzrentabilität	%	0,9	14,2	9,0	9,9
	40	Gesamtkapitalrentabilität	%	3,3	29,5	15,7	16,7
	41	Gesamtarbeitsbeitrag	€/AK	22 556	37 657	30 327	33 601
	42	Betriebseinkommen	€	39 058	78 924	58 389	74 437
	43	Wertschöpfungsrentabilität	%	99,5	136,5	120,9	124,3
	44	Cash-flow II	€	13 451	15 617	18 279	11 242
	45	Innenfinanzierungsgrad	%	118,5	76,0	132,2	100,7
	46	Dyn. Verschuldungsgrad	Jahre	2	1	1	5
	47	Fremdkapitaldeckung II	%	132,2	122,0	132,3	93,2
	48	Anlagenintensität	%	49,4	35,7	41,3	53,8
	49	Anlagendeckung	%	54,2	58,6	60,8	10,9
	50	Langfristige Kapitaldienstgrenze	€	3 568	6 127	5 488	778
	51	Eigenkapitalveränderung, Bilanz	€	6 422	9 798	11 169	303

1) Einschließlich 19 m bis 26 m.

Buchführungsergebnisse der Kleinen Hochsee- und Küstenfischerei

Früheres Bundesgebiet

Kalenderjahr 2011

Fangeinsatz Fanggebiet Schiffslänge in m			Krabben ¹⁾ Nordsee				Frischfisch Nord-/Ostsee zusammen	Insgesamt
Kennzahl			unter 16 m	16 bis 18	18 und mehr	zusammen		
		Einheit						
Faktoraus- stattung	1 Betriebe	Zahl	27	26	25	78	32	110
	2 Repräsentierte Betriebe	Zahl	80	62	84	226	63	289
	3 Arbeitskräfte	AK	1,98	2,11	2,50	2,21	2,14	2,19
	4 dar.: Nicht entlohnte AK (Fam.)	nAK	1,00	0,93	0,93	0,95	1,10	0,99
Bilanz	5 Anlagevermögen	€	67 581	73 475	110 451	85 132	55 831	78 744
	6 dar.:Techn. Anlagen u. Maschinen	€	57 318	59 184	82 574	67 217	28 618	58 803
	7 Fischerei- und Bordgeräte	€	3 873	6 750	20 091	10 690	8 181	10 143
	8 Fischereifahrzeug/-motor	€	44 450	50 082	59 611	51 630	18 286	44 362
	9 Finanzanlagen	€	908	2 814	354	1 225	18 117	4 907
	10 Umlaufvermögen	€	18 441	27 457	28 306	24 581	29 283	25 606
	11 dar.:Finanzumlaufvermögen	€	17 960	25 863	28 080	23 889	27 748	24 731
	12 Aktiva	€	119 303	129 562	169 716	140 855	110 589	134 257
13 Eigenkapital (Bilanz)	€	-11 743	3 939	-4 185	-4 632	15 729	- 193	
14 dar.:Verbindlichkeiten	€	96 131	94 683	142 009	112 786	68 541	103 141	
15 Verbindlichk. gegen Kreditinstitute	€	86 311	87 215	115 226	97 306	50 811	87 170	
16 Verbindlichk. aus Lieferungen/Leistungen	€	622	998	2 681	1 490	3 277	1 880	
Investitionen Finanzierung	17 Bruttoinvestitionen	€	14 931	13 933	15 559	14 891	8 368	13 469
	18 dar.:Bruttoinv. Techn. Anlagen und Maschinen	€	13 541	9 304	9 030	10 702	5 147	9 491
	19 Bruttoinv. Fischereifahrzeug/-motor	€	10 621	6 038	2 043	6 176	4 120	5 727
	20 Nettoinvestitionen	€	2 123	-4 566	634	- 265	5 434	977
	21 Nettoverbindlichkeiten	€	78 171	68 820	113 929	88 896	40 793	78 410
Gewinn- und Verlustrechnung	22 Umsatzerlöse	€	136 581	156 584	195 983	164 147	148 211	160 673
	23 Sonst. betriebliche Erträge	€	10 801	15 898	16 996	14 502	32 449	18 414
	24 dar.: Zuschüsse und Entschädigungen	€	4 732	9 697	10 469	8 227	11 606	8 963
	25 Materialaufwand	€	26 525	33 025	48 130	36 338	35 380	36 129
	26 dar.:Aufwand Treib- und Schmierstoffe	€	25 627	32 168	45 130	34 671	25 851	32 748
	27 Personalaufwand	€	28 519	35 941	41 741	35 469	28 574	33 966
	28 Abschreibungen	€	11 743	16 171	17 166	14 973	8 181	13 493
	29 Sonst. betriebliche Aufwendungen	€	34 237	42 013	54 708	43 979	43 414	43 856
	30 Betriebsergebnis	€	46 359	45 333	51 235	47 890	65 112	51 644
	31 dar.: Betriebliche Erträge	€	147 382	172 483	212 979	178 649	180 661	179 088
	32 Betriebliche Aufwendungen	€	101 023	127 150	161 745	130 760	115 549	127 444
	33 Zinsen und ähnliche Aufwendungen	€	4 525	5 347	7 089	5 704	2 780	5 066
	34 Ergebnis der gewöhnlichen Geschäftstätigkeit	€	41 898	39 910	44 179	42 200	62 470	46 619
	35 Betriebssteuern	€	165	206	283	220	431	266
36 Gewinn/Verlust bzw. Jahresüberschuss/-fehlbetrag	€	43 430	40 848	45 296	43 415	62 129	47 495	
37 Gewinn plus Personalaufwand	€/AK	36 419	36 334	34 856	35 740	42 383	37 153	
38 Ordentliches Ergebnis	€	41 403	39 069	43 791	41 650	49 612	43 386	
Rentabilität, Liquidität, Stabilität	39 Umsatzrentabilität	%	12,5	8,5	9,8	10,2	19,4	12,2
	40 Gesamtkapitalrentabilität	%	19,2	15,4	16,5	17,0	34,2	20,1
	41 Gesamtarbeitsertrag	€/AK	35 997	35 776	34 525	35 320	41 851	36 710
	42 Betriebseinkommen	€	76 473	82 139	94 131	84 591	93 483	86 529
	43 Wertschöpfungsrentabilität	%	129,8	119,6	127,1	125,8	156,8	132,0
	44 Cash-flow II	€	-3 751	9 193	15 054	6 789	24 864	10 730
	45 Innenfinanzierungsgrad	%	27,1	89,3	129,0	82,2	289,3	110,0
	46 Dyn. Verschuldungsgrad	Jahre	-21	7	8	13	2	7
	47 Fremdkapitaldeckung II	%	79,1	94,6	81,4	83,7	91,4	84,8
	48 Anlagenintensität	%	55,5	53,4	63,3	58,4	32,7	53,8
	49 Anlagendeckung	%	-17,4	6,0	-3,8	-5,3	28,2	-0,1
	50 Langfristige Kapitaldienstgrenze	€	-9 462	-1 419	4 135	-2 202	7 442	- 99
	51 Eigenkapitalveränderung, Bilanz	€	-13 910	-4 116	-1 398	-6 572	16 596	-1 522

1) Einschließlich Gemischtbetriebe.

Buchführungsergebnisse der Kleinen Hochsee- und Küstenfischerei

Mecklenburg-Vorpommern
Kalenderjahr 2011

Fangeinsatz Fanggebiet Schiffslänge in m			Frischfisch Ostsee 10 bis 14 zusammen	
Kennzahl		Einheit		
Faktoraus- stattung	1 Betriebe	Zahl	25	35
	2 Repräsentierte Betriebe	Zahl	65	80
	3 Arbeitskräfte	AK	1,36	1,59
	4 dar.: Nicht entlohnte AK (Fam.)	nAK	1,16	1,15
Bilanz	5 Anlagevermögen	€	34 666	34 183
	6 dar.:Techn. Anlagen u. Maschinen	€	23 920	23 658
	7 Fischerei- und Bordgeräte	€	3 540	3 881
	8 Fischereifahrzeug/-motor	€	20 003	19 467
	9 Finanzanlagen	€	73	300
	10 Umlaufvermögen	€	22 931	24 398
	11 dar.:Finanzumlaufvermögen	€	22 884	24 360
	12 Aktiva	€	59 338	60 408
	13 Eigenkapital (Bilanz)	€	35 970	34 982
	14 dar.:Verbindlichkeiten	€	21 594	23 106
	15 Verbindlichk. gegen Kreditinstitute	€	17 943	17 907
	16 Verbindlichk. aus Lieferungen/Leistungen	€	384	1 324
Investitionen Finanzierung	17 Bruttoinvestitionen	€	13 489	18 200
	18 dar.:Bruttoinv. Techn. Anlagen und Maschinen	€	7 172	11 304
	19 Bruttoinv. Fischereifahrzeug/-motor	€	4 572	8 131
	20 Nettoinvestitionen	€	5 207	4 625
	21 Nettoverbindlichkeiten	€	-1 291	-1 254
Gewinn- und Verlustrechnung	22 Umsatzerlöse	€	47 420	66 250
	23 Sonst. betriebliche Erträge	€	13 495	13 229
	24 dar.: Zuschüsse und Entschädigungen	€	8 413	8 233
	25 Materialaufwand	€	10 610	15 948
	26 dar.:Aufwand Treib- und Schmierstoffe	€	4 401	10 068
	27 Personalaufwand	€	3 685	11 370
	28 Abschreibungen	€	7 159	6 931
	29 Sonst. betriebliche Aufwendungen	€	22 460	25 932
	30 Betriebsergebnis	€	17 001	19 297
	31 dar.: Betriebliche Erträge	€	60 915	79 479
	32 Betriebliche Aufwendungen	€	43 914	60 182
	33 Zinsen und ähnliche Aufwendungen	€	851	865
	34 Ergebnis der gewöhnlichen Geschäftstätigkeit	€	16 259	18 821
	35 Betriebssteuern	€	172	168
36 Gewinn/Verlust bzw. Jahresüberschuss/-fehlbetrag	€	15 813	18 518	
37 Gewinn plus Personalaufwand	€/AK	14 286	18 823	
38 Ordentliches Ergebnis	€	16 737	18 947	
Rentabilität, Liquidität, Stabilität	39 Umsatzrentabilität	%	-17,2	-9,4
	40 Gesamtkapitalrentabilität	%	-16,3	-11,0
	41 Gesamtarbeitsertrag	€/AK	13 399	18 096
	42 Betriebseinkommen	€	20 348	30 753
	43 Wertschöpfungsrentabilität	%	63,5	78,0
	44 Cash-flow II	€	11 502	13 093
	45 Innenfinanzierungsgrad	%	92,9	75,9
	46 Dyn. Verschuldungsgrad	Jahre	0	0
	47 Fremdkapitaldeckung II	%	239,7	226,8
	48 Anlagenintensität	%	55,3	53,6
	49 Anlagendeckung	%	104,1	102,7
	50 Langfristige Kapitaldienstgrenze	€	5 053	3 949
	51 Eigenkapitalveränderung, Bilanz	€	5 215	6 894